

წარმოადგენდა. უკრადლებს ასურებს მადლი ოსტატობით და თემატიკური შინაარსის სიმბოლოები და. ქუთათელაძის ნაწარმოებში, რომლებიც მოდერნი-ლია დიდი ხელაღის ცხოვრებისადაც. დიდი გემოვნებით არის შესრულებული ა. გაბაშვილის ოლტარები ა. გავაქვიძის თხზულებებისათვის „კაცია იფა-მანია“ მომზადვია ხ. მახაშვილის მინიატურები; მხატვრული გემოვნებით არის შესრულებული მ. მღებრიშვილის მინიატურები სინეთის ცმარის ხელ-ის ცხოვრებადან. მონუმენტურ შოპეტადილებს სტოვებენ ხ. ქობულაძის სუ-რათები, მიუხედავად იმისა, რომ ისინი მცირე ზომის არიან.

ზემო ხაზის ცნობილი ბრძოლის გერმანელ ფაშისტების წინააღმდეგ გამო-სიტყვებენ ა. ქუთათელაძის და პ. ბლოკინის დიდი ტილოები „კაციაის დაუ-ფის თემაზე“. ი. თოძის სურათი „სახალხო შურისმძიებელი“ და თ. აბაყ-ელის ქანდაკება „შურის ვიძებო“ (ბრიჯეი).

ქართულ საბჭოთა ხელოვნებას მტკიცე საფუძველი შეუქმნეს ქართული რეალისტური მხატვრობის დიდი ოსტატებმა. რომელთა ნამუშევრებს გამო-ფენაზე თვალახიანი ადგილი უკირავს. აქ გამოფენილია მ. თოძის შემოქმე-დების საუკეთესო ნიმუშები: მონუმენტური სურათი „მცხეთისა“, შესანიშნავი პორტრეტები — დედისა, მოხუცისა, „დედა და ბავშვები“ და სხვ. უკრადლებს ასურებს დიდი ტილო „მრევლისა ქალი“ და ნატურიდან შესრულებული იტი-რულებს სურათი.

გამოფენაზე წარმოადგენდა დიდი ქართული მხატვრის გ. გაბაშვილის სურა-თები: „სამი მქალაქე“, „დედა“, „განთავადე“, „ბაღა“, „მინარე ზეხურა“, „თავადის პორტრეტი“, „სამარუანდის სურათები“ და სხვ. გ. გაბაშვილის შემო-ქმედება წარმოადგენს დაუშრეტელ წყაროს ახალგაზრდა მხატვრებისათვის.

გ. გაბაშვილის შემოქმედების გაზღას და გაღრმავებას სათანადო წილია მი-უძღვნილი ა. გველიანის და ა. სურათის შემოქმედებამ.

განსაკუთრებით უნდა აღინიშნოს ა. მრეველიშვილის შემოქმედება, რომელ-მაც ახალი თვლილი დაინახა საქართველოს სინამდვილე. ქართული ხაზის ცვლილებები და ქართული ცვლების ცხოვრება ასახა შესანიშნავ სურათებში („დახალი დიდი“, „კალივი“, „სოფლის კანცელარიათა“ და სხვ.).

გამოფენაზე მსახველი გაეცნობა ქართული მხატვრული კულტურის შემოქმე-დების, მუხომე სურათიდან დღემდე მრავალი ქართული ხელოვნება აქ წარმოად-გენდა ბრწყინვალე ნიმუშებით, რომელთა მხატვრულ-ოსტატური მნიშ-ნელობა შორდება საქართველოს ფარგლებს. მსახველს თვალს ხილავს შესა-ნიშნავი ძეგლები ქართული სურათმხატვრებისა, მონაქურის და რეალური მხატვრობისა, დეკორატიული ხელოვნების შედარებით ნიმუშები ქვე და ზემო, ქართული რელიეფური პლასტიკის გენიალური ნაწარმოებნი, ხელახლის ნიმუშები და სხვ. ბილინის ტაძრის ხეობის თავები, რელიეფური სტილები, წარმის მონაქურის ფრესკები, მცხეთის ჯვრის ტაძრის აღმშენებელთა გა-მასხვები; წებელების, ატინის, სიფარის, სო-ფლის, ურახვის კანცლებს რელიეფები და თაყობი; ბაგრატის ტაძრის მონუმენტური ხეობის თავები; ელიანის მონაქურის; იფრახის, ატაღის, ვარძის, ენწყისის და უბისის ფრესკები თავისი მხატვრული დარბებით და შემოქმედებითი სიღვირვით მტკიცე-დებენ ქართული კულტურის სიმდიდრეზე.

განსაკუთრებული მნიშვნელობა აქვს ამავე გან-ყოფილებაში მოთავსებულ სიფს, სადაც დაცულია ქართული კედური ხელოვნების შედარებითი ნი-მუშები, მინაქურების მთლიანობა უველაზე მდიდარ-ი კოლექცია და სხვადასხვა დარგის მცირე ხე-ლოვნების ექსპონატები. აქ გამოფენილია დიდი ქარ-თული ოსტატების მხატვრული შემოქმედება, რომელ-თა შორის გამოიარტყა ასეთი მოქმედების, თანე მო-სხის, ბეკა და ბეშქენ ოპიზართა უცვლელი ნაწარ-მოებნი. ქართული ტბრული მინაქურის ნიმუშები მხატვრული დარბებით და ფერების შესაბამით გა-ცილებით უფრო მნიშვნელოვანია, ვიდრე ბანან-ტორი მინაქურები. აქამდე სხვებთან გამორკვეუ-ლია, რომ ტბრული მინაქურის უფლებფარო უცხო გავლენების გარეშე საქართველოში თუ შემოღე-ბულია. მისი დამზადების საფუძვლივია, რომელიც მეთოთხმეტე საუკუნიდან დაიკარგა, მუხუმში ხა-ტარებული კვლევითი მუშაობის შედეგად ქიმიკოს ა. ტარაშვილის მიერ არის აღდგენილი. მან დამ-ზადა მეთოთხმეტე საუკუნის ქართული ტბრული მინა-ქურის პირები და ამავე წებთან ვაკეთა საქართვე-ლოს სხრ ხახელწიფო გერბი, რომელიც აქამდე გამოფენილია მოსკოვში, დიდი ხელაღისხაღმა მო-დერნილ სახეპარათა შორის.

მსახველი გაეცნობა მუხუმში რუსეთის ხელო-ვნების შესანიშნავ ნიმუშებს, რომელთაც დამოხილი აქვს ოთხი დიდი და ერთი მცირე დარბაზი. აქ წარ-მოადგენილია რუსული ხელოვნების XII-XIV-XVII სს. ნიმუშები ფრესკული მხატვრობისა და ნატურ-რის დარგში. აღინიშნავია, რომ გამოფენაზე წარ-მოადგენილია ისეთი ძეგლებს მონატროლობის ნიმუ-

ი რეპინი
უენობი ქალის
პორტრეტი



შები, რომლებიც განადგურებულია გერმანელ ფაშისტების მიერ. სამაჟლო ომში. გამოფენაზე კარგად არის წარმოადგენილი მე-18 ს. რუსული პორტრე-ტული ხელოვნება; დევიცი, ანტროპოლოგი, რიკოტოვი, ბორცვიკოვსკი, არგუ-ნოვი და სხვ. გამოქმენილია დიდი ოსტატები იზიდავენ მსახველს უკრადლებს გამოფენის ამ განყოფილებაში განსაკუთრებული ადგილი აქვს დამოხილი რუსული რეალისტური მხატვრობის საუკეთესო წარმომადგენლებს. მსახველის ცნობიერებაში სამუდამოდ აღიბეჭდება მხატვრების კანსკოის, შიშკინის,

ა. ვასნიკოვის, ბოგდანოვ-ხელქის, კ. მკოვსკის, სეროვის, სურკოვის, რეპინის და სხვათა შესანიშ-ნავი ნიმუშებები.

დიდი როლი ეტაროს ხელოვნების განყოფილე-ბაში გამოფენილია ევროპული ხელოვნების თვალ-საჩინო ნიმუშები, დაწყებული მე-18 საუკუნიდან მე-19 საუკუნემდე. მსახველი აქ გაეცნობა იტა-ლიურ, მლანდიურ, ესპანურ და ფრანგული სკო-ლების წარმომადგენლებს. განსაკუთრებით აღინიშ-ნავია მამაკაცის ორი პორტრეტი რემბრანდტისა. დიდი პეიზაჟი საღვთიორ-რომისა, ფ. ვევერმანის რუსიდაის და დ. კანაბის სურათები.

აღმოსავლეთი კვებების ხელოვნების განყოფი-ლებაში წარმოადგენილია ასალი და ძველი ჩინეთის მხატვრული შემოქმედების ნიმუშები. სტაღინის და მისი ძე-ფუნის პორტრეტები შესრულებულია ან-რუშუმის ძაღვით, განსაკუთრებით ოსტატობით. უკრად-ლებს ასურებს XIV-XV სს. ჩინური ფაფურის ნიმუშები, ადრინდელი ჩინის ბრინჯაოს ვაშები. განსაკუთრებით სიღლის ძვალზე შესრულებული მცირე ხელოვნების ნიმუშები და სხვ. აქვე წარ-მოადგენილია ტბრების ქანდაკებისა და მხატვრობის ცალკეული ნიმუშები.

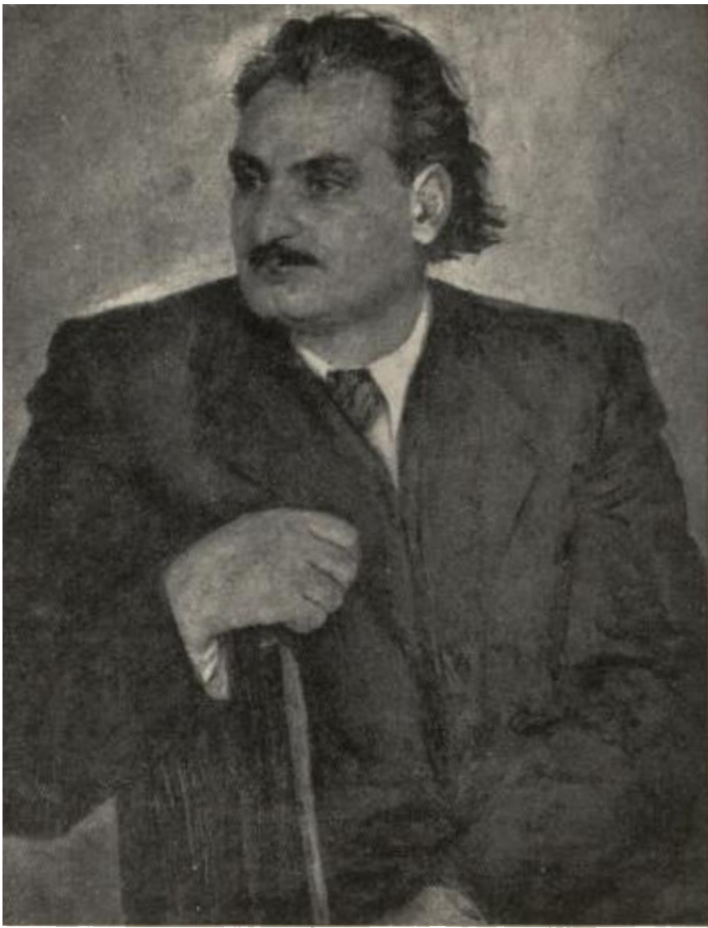
დიდი ადგილი აქვს დამოხილი იანული ხე-ლოვნების ნიმუშებს აქ გამოფენილია მოქვილი კრამისი XIII-XIX ს. განსაკუთრებული ნიმუშები. სრუ-ლია სხით წარმომადგენელია შამ-ანარ პირველის სა-სახლის აღი-უფრეს ფრესკული მხატვრობის ნიმუ-შები, რომლებიც გამოფენილია დედნიდან მ. მღებ-რიშვილის მიერ. იანული მინიატურებს (XVI-XIX ს.) გამოფენაზე დამოხილი აქვს სათანადო ადგი-ლი. კვლავს აშუგებს დაზვრის მხატვრობის ნი-მუშები (XVIII-XIX ს.). ძვირფასი ქუთილები და ხე-ლიცები.

მუხუმის კოლექციები აღტაცებულია იმით, რომ მას წილად აუღლიდაცის და მესხიერულია შეის-წავლის ქართველთა ხაზის მხატვრული კულ-ტურა.

მ. ასათიანი.

შემდგენილი.





კ. ხიდაშელი.

ხ. ზ. ქაჩიასიძის პორტრეტი.

პარტიისა და საბჭოთა მთავრობის მხარუნელობისა და უკუაღმჯობესი, შვიდი
 ქართული ხალხის შემოქმედებითი ძალების აყვავებაზე. ქართული საბჭოთა
 მატერული უმღერადან საბჭოთა ხალხის შიშით და საბჭოთა კრიზისის
 მის ძლევაში მსულოლოას კომუნიზმისადმი მხარუნეობისათვის მათი
 ჩვენს მუხუდებს შეუძლია იამაყოს დიდი რუსი მთავრობისი მხარისი
 უ. სტალინის, ვ. სეროვის, ალ. ივანოვის, შიშკინის, აივაზოვის, ვ. და სხვათა
 შესანიშნავი ფორმითი ტილოებით და ცნობილი რუსი სკულპტორის ანტონ-
 კოლსკის შესანიშნავი კანდატებით. უკუაღმჯობესი იტყუეს თანამედროვე რუსე-
 ლი საბჭოთა ხელოვნების მთელი რიგი ნაწარმოებები
 მუხუდში წარმოდგენილია დიდი ხინელი სკულპტორების ნაწარმოებები
 ნიშნები. ოსტაობითა და გამოყენებით მხარუნეობის ნაწარმოებებს წარმო-
 საბუღია დიდი სტალინისა და მათი მე-დროის რამდენიმე
 უცხოელ ოსტატთან მუხუდში გამწვევად წარმოდგენილი ნაწარ-
 მები, რისდალის პეიზაჟი, კრანახისა, ვორონისა და სხვათა ტილოები, მათ
 ლი კოლექცია ზოლანდელი მატერების ნატურმოკტებისა და პეიზაჟებისა.
 საქართველოს სსრ ხელოვნების სახელმწიფო მუხუდის მუდმივი ექსპოზი-
 ციის გახსნა წარმოადგენს ქართული ხალხის სოციალისტური კულტურის
 დღესასწაულს. ამ საგანძურის გახსნა ქართული ხალხის შემოქმედ ძალებს
 მიაცემს დიდ სტიმულს ახალი ნაწარმოებების შესაქმნელად.